

ESPECIFICAÇÕES TÉCNICAS

300X3E

Potência líquida SAE: 202 kW (270.9 hp)

Peso: 30.000 kg (66.139 lbs.)

Profundidade máxima de escavação: 7,10 m (23' 4")



Rastreamento e Telemetria

Sistema Hidráulico
Rápido, suave e confiável

Cinco pontos de iluminação
Visibilidade a qualquer hora do dia ou da noite

Lança e Braço
Com maior durabilidade



Pré-filtragem de ar
Com ciclone e filtros de ar duplos com sensor de obstrução



Câmera traseira
Disponível o tempo todo para maior segurança

Motor ISUZU
Eficiência máxima no consumo de combustível sem sacrificar a potência

Sessão Coolers
A temperatura ideal para máxima performance

Cabine ROPS/FOPS
Segurança, visibilidade e conforto



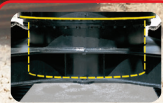
Sistema duplo de filtragem de combustível
Com detectores de água com boia de densidade e sensoriamento com aviso no painel



Três modos de trabalho
A melhor combinação de potência, precisão e economia de combustível

Fácil acesso aos pontos de manutenção

Chassi Inferior Carro Longo (LC)
Estrutura reforçada proporciona maior resistência e durabilidade



Sistema de giro robusto

Monitor frontal LCD de alta definição de 7"
Mantém você conectado à sua máquina e ao ambiente de trabalho



Acese o QR Code acima e confira o vídeo completo da escavadeira.



Marca americana, tecnologia japonesa.

Link-Belt
EXCAVATORS

LBXCO.COM    

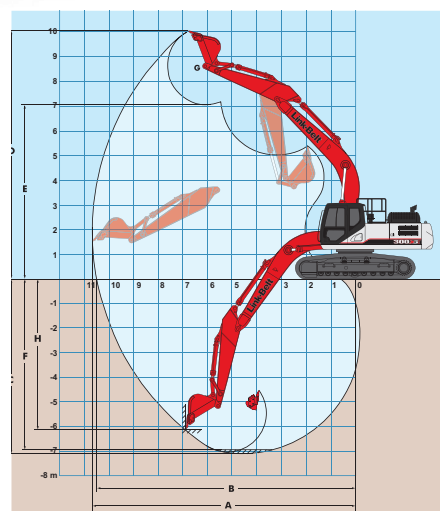
ESPECIFICAÇÕES TÉCNICAS

CARACTERÍSTICAS	ESPECIFICAÇÕES
PESO OPERACIONAL	30.000 kg
MOTOR	Isuzu GH-6HK1X, Diesel, Tier 3, 7,8 L, 6 cilindros
POTÊNCIA MÁXIMA LÍQUIDA	270,9 / 2.000 HP/rpm
TORQUE MÁXIMO	989 / 1.500 Nm/rpm
VAZÃO DO SISTEMA HIDRÁULICO PRINCIPAL	2 x 270 L/min
LARGURA DA SAPATA PADRÃO*	700 mm
PRESSÃO SOBRE O SOLO	0,049 Mpa
VELOCIDADE MÁXIMA - ALTA/BAIXA	5,7 / 3,3 km/h
FORÇA MÁXIMA DE TRACÇÃO	233 kN
DIMENSÕES PARA TRANSPORTE (C X L X A)	10,48 x 3,30 x 3,46 m
COMPRIMENTO DA ESTEIRA	4,85 m
BITOLA DA ESTEIRA	2,60 m
RAIO DE GIRO TRASEIRO	3,15 m
COMPRIMENTO DO BRAÇO/LANÇA*	2,65 ou 3,18 / 6,15 m
FORÇA DE ESCAVAÇÃO DO BRAÇO**	153 kN
FORÇA DE ESCAVAÇÃO DA CAÇAMBA**	190 kN
TAMANHO DE CAÇAMBA*	0,61 a 1,86 m ³
CAPACIDADE DO TANQUE DE COMBUSTÍVEL/HIDRÁULICO	450 / 147 L

*Para opcionais e tamanhos disponíveis, consulte seu distribuidor.

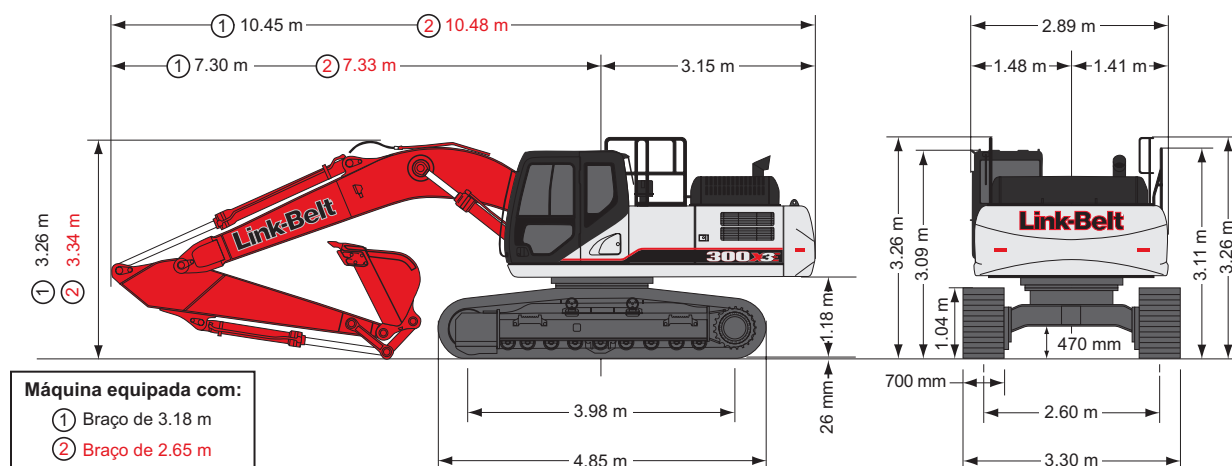
**Com potência aplicada.

FAIXAS DE TRABALHO



MÁQUINA COM LANÇA DE 6,15 M	BRAÇO DE 3,18 M	BRAÇO DE 2,65 M
A. ALCANCE MÁXIMO DE ESCAVAÇÃO	10,67 m	10,22 m
B. ALCANCE MÁXIMO AO NÍVEL DO SOLO	10,50 m	10,04 m
C. PROFUNDIDADE MÁXIMA DE ESCAVAÇÃO	7,10 m	6,57 m
D. ALTURA MÁXIMA DE ESCAVAÇÃO	10,06 m	9,93 m
E. ALTURA MÁXIMA DE DESCARGA	7,09 m	6,94 m
F. PROFUNDIDADE DE ESCAVAÇÃO NÍVEL INFERIOR, 2,44 M	6,94 m	6,39 m
G. ÂNGULO DE ROTAÇÃO DA CAÇAMBA	176°	176°
H. PROFUNDIDADE MÁXIMA DA PAREDE VERTICAL	6,12 m	5,76 m

DIMENSÕES DE TRANSPORTE



Máquina equipada com:

- ① Braço de 3,18 m
- ② Braço de 2,65 m

CÓDIGO DE APROVAÇÃO PARA COMBINAÇÕES DE BRAÇO/CAÇAMBA

H	Material Pesado (até 1999kg/m ³)
M	Material Médio (até 1602 kg/m ³)
L	Material Leve (até 1198 kg/m ³)
N/D	Não disponível



Acesse o QR Code para ver as informações completas de caçamba.



FOLHETO COMPLETO

Acesse o QR Code para baixar o catálogo completo e acessar os itens de série e opcionais do equipamento.